

Olennaiset tapahtumat tammi-maaliskuussa 2021

Keskeisimmät vuoden 2021 tavoitteet ovat edenneet koronapandemiasta huolimatta suunnitelmallisesti.

Vapaa-ajanpalvelut:

Luminen talvi ja pakkaset ovat mahdollistaneet ulkoliikuntapaikkojen laadukkaan käytön eri puolilla Tuusulaa. Liikuntapalvelut ovat pitäneet auki runsaita latuverkostoja sekä luistelupaikkoja luonnonjäillä ja jäädytetyillä kentillä. Kunnan sisälliikuntapaikat ovat olleet alkuvuoden ajan suljettuina aikuisten käyttövuoroilla ja 2008 syntyneiden ja sitä nuorempien lasten harrastaminen on ollut sallittua pienryhmissä koronaturvallisuusohjeet huomioiden. Tuusulan uimahalli on ollut suljettuna koronan vuoksi. Uimahallin ja liikuntapaikkojen sulusta johtuen toimintatuotot eivät ole toteutuneet arvioidusti ja toimintatuottaja on jäänyt saamatta noin 270 000 euroa. Liikuntapalvelut on tuottanut paljon ohjattua liikuntaa verkkopalveluna ja liikuntapaikkojen huoltoitaita on voitu tehdä tilojen sulkujen vuoksi. Hyvinvointivalmennus aloitettiin varhaiskasvatuksen henkilöstölle.

Nuorisotilat ovat olleet auki lähinnä verkossa, Discord- palvelussa. Nuoria on voitu pyytää kerholuonteisesti lähitapaamisiin pienryhmissä. Alueellinen nuorisotyö on tehnyt jalkautuvaa nuorisotyötä ja erilaisia tapahtumia on järjestetty verkossa.

Kulttuuri- ja museopalvelut sekä kirjastot:

Museot ovat olleet suljettuina koko alkuvuoden 2021. Näyttelyihin liittyviä tapahtumia sekä kulttuuripalvelujen tuottoja on järjestetty virtuaalisesti. Museoiden pääsymaksu tuloja olemme menettäneet noin 8500 euroa ja museokauppojen myyntituottoina noin 3500 euroa 1.1.-31.3.2021.

Kirjastojen tilat ja kirjastoauto eivät ole olleet pääsääntöisesti käytössä vuoden 2021 alusta lukien. Kirjastoissa on ollut rajoitettu palvelu, jolloin varausten noutaminen, aineiston palauttaminen ja tietokoneen käyttö pikaisesti on ollut mahdollista. Kirjaston verkkopalvelut ovat olleet normaalisti käytössä ja lisäksi on järjestetty virtuaalisia tapahtumia. Perusopetuksen ja varhaiskasvatuksen kulttuurikasvatussuunnitelmia on toteutettu virtuaalisesti.

Kellokosken kirjaston korjaussuunnittelu etenee aikataulussa samoin kuin Halosenniemen ja Taidekasarmin kunnostussuunnitelmat.

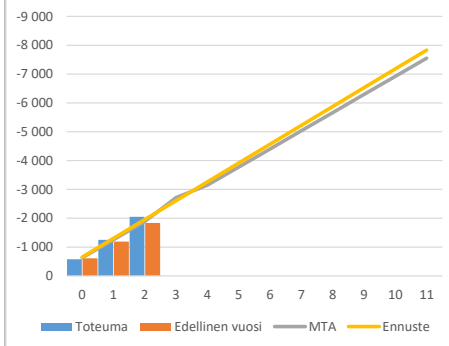
Kehittäminen:

Erätkuoa on viety eteenpäin systemaattisesti työyhteisöissä. Osana HYTE- ja LANUPE -työtä on aloitettu korona -exit-suunnitelman laatiminen. Järjestelyvaraeräneuvottelut käynnistyivät alkukeväästä 2021.

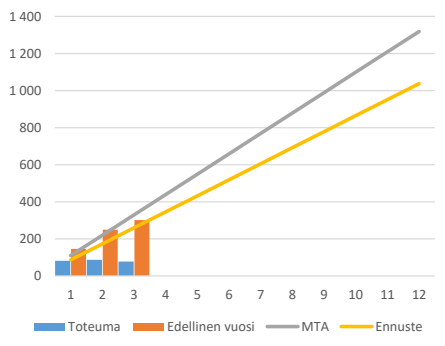
Tuloslaskelma (käyttötalous) €1 000	* MTA = muutettu talousarvio		** TA = alkuperäinen talousarvio				
	Kum. 3/2021	Tot.-% / MTA*	Kum. 3/2020	Tot.-% / TP 2020	MTA 2021*	Ennuste 2021	Ennuste / MTA*
Toimintatuotot	77	5,8%	302	31,7%	1 318	1 037	78,7 %
Myyntituotot	0	0,4%	4	9,3%	53	50	94,3 %
Maksutuotot	23	2,4%	206	35,2%	992	714	72,0 %
Tuet ja avustukset	49	180,6%	10	15,1%	27	27	100,0 %
Muut toimintatuotot	5	1,9%	82	31,9%	247	247	100,0 %
Toimintakulut	-2 128	24,0%	-2 136	24,7%	-8 869	-8 869	100,0 %
Henkilöstökulut	-863	23,3%	-826	22,8%	-3 694	-3 694	100,0 %
Palvelujen ostot	-299	20,7%	-318	24,8%	-1 441	-1 441	100,0 %
Aineet, tarvikkeet ja tavarat	-155	28,9%	-160	29,9%	-537	-537	100,0 %
Avustukset	-51	21,3%	-87	36,6%	-238	-238	100,0 %
Muut toimintakulut	-761	25,7%	-744	25,0%	-2 959	-2 959	100,0 %
Toimintakate	-2 052	27,2%	-1 834	23,8%	-7 550	-7 831	103,7 %
Vuosikate	-2 052	27,2%	-1 834	23,8%	-7 550	-7 831	103,7 %
Poistot ja arvonalentumiset	-73		-53	23,8%			
Tilikauden tulos	-2 124	28,1%	-1 887	23,8%	-7 550	-7 831	103,7 %
Tilikauden yli-/alijäämä	-2 124	28,1%	-1 887	23,8%	-7 550	-7 831	103,7 %

Palveluysikkökortkastelu €1 000	* MTA = muutettu talousarvio		** TA = alkuperäinen talousarvio				
	Kum. 3/2021	Tot.-% / MTA*	Kum. 3/2020	Tot.-% / TP 2020	MTA 2021*	Ennuste 2021	Ennuste / MTA*
Toimintatuotot	77	5,83%	302	31,66%	1 318	1 037	78,69%
1834 SIVISTYS -TOIMIALUE	77	5,83%	302	31,66%	1 318	1 037	78,69%
18345 KULTTUURI- JA VAPAA-AIKALAUTAKUNTA	77	5,83%	302	31,66%	1 318	1 037	78,69%
183450 Kulttuuri	60	19,18%	45	17,60%	313	302	96,49%
1834500 Kirjasto	20	35,28%	17	24,99%	56	56	100,00%
1834520 Museo- ja kulttuuripalvelut	41	15,71%	28	15,00%	258	247	95,73%
183460 Vapaa-aika	17	1,67%	257	36,82%	1 005	735	73,13%
1834602 Liikuntapaikat ja ulkoilupalvelut			80	32,83%	315	270	85,70%
1834610 Uimahalli- ja terveysliikunta	12	1,69%	173	38,69%	679	454	66,88%
1834803 Alueellinen nuorisotyö ja taidekasarmi	5	48,56%	3	63,84%	11	11	100,00%
Toimintakulut	-2 128	24,00%	-2 136	24,68%	-8 869	-8 869	100,00%
1834 SIVISTYS -TOIMIALUE	-2 128	24,00%	-2 136	24,68%	-8 869	-8 869	100,00%
18345 KULTTUURI- JA VAPAA-AIKALAUTAKUNTA	-2 128	24,00%	-2 136	24,68%	-8 869	-8 869	100,00%
183450 Kulttuuri	-896	23,56%	-920	24,74%	-3 806	-3 806	100,00%
1834500 Kirjasto	-525	25,15%	-507	25,15%	-2 086	-2 086	100,00%
1834520 Museo- ja kulttuuripalvelut	-356	21,30%	-401	24,27%	-1 671	-1 671	100,00%
1834550 IT-museo	-16	32,40%	-12	23,76%	-49	-49	100,00%
183460 Vapaa-aika	-1 232	24,33%	-1 216	24,64%	-5 063	-5 063	100,00%
1834602 Liikuntapaikat ja ulkoilupalvelut	-541	25,20%	-513	25,18%	-2 146	-2 146	100,00%
1834610 Uimahalli- ja terveysliikunta	-433	22,12%	-471	24,79%	-1 958	-1 958	100,00%
1834803 Alueellinen nuorisotyö ja taidekasarmi	-258	26,91%	-233	23,25%	-959	-959	100,00%
Toimintakate	-2 052	27,17%	-1 834	23,82%	-7 550	-7 831	103,72%
Vuosikate	-2 052	27,17%	-1 834	23,82%	-7 550	-7 831	103,72%
Poistot ja arvonalentumiset	-73		-53	23,77%			
Tilikauden tulos	-2 124	28,13%	-1 887	23,82%	-7 550	-7 831	103,72%
Tilikauden yli-/alijäämä	-2 124	28,13%	-1 887	23,82%	-7 550	-7 831	103,72%

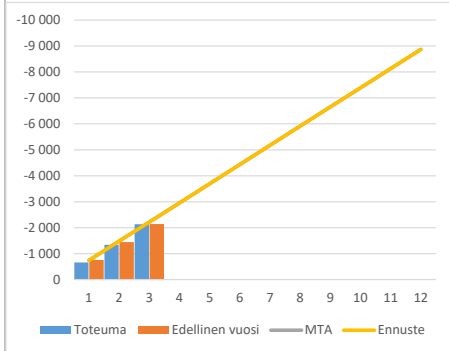
**Toimintakatteen kuukausitoteumat
(vertailu edelliseen vuoteen, muutettuun
talousarvioon ja ennusteeseen) 1000€**



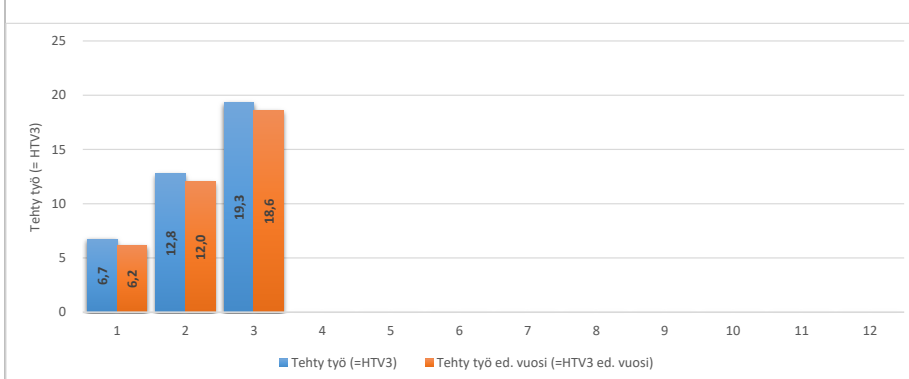
**Toimintatuottojen kuukausitoteumat
(vertailu edelliseen vuoteen, muutettuun
talousarvioon ja ennusteeseen) 1000€**



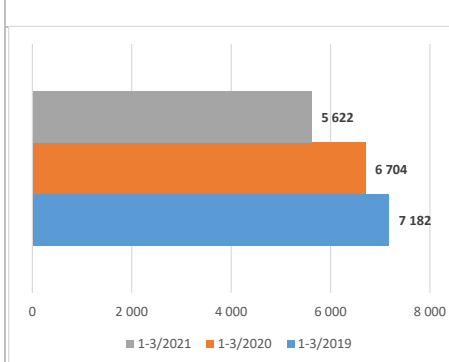
**Toimintakulujen kuukausitoteumat
(vertailu edelliseen vuoteen, muutettuun
talousarvioon ja ennusteeseen) 1000€**



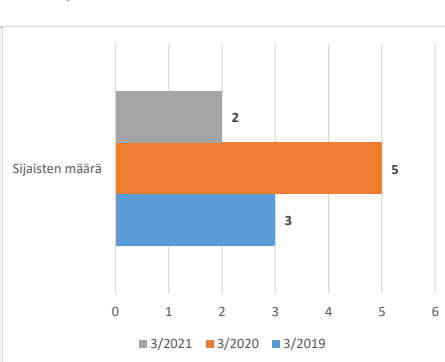
Tehty työ



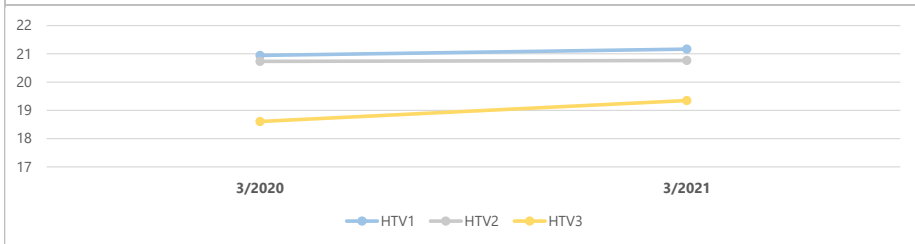
Kumulatiiviset ylityöt



Sijaisten määrä



Kumulatiiviset henkilötyövuodet (HTV1, HTV2 ja HTV3)



	3/2020	3/2021	Muutos	Muutos
HTV1	20,9	21,2	0,2	1,1 %
HTV2	20,7	20,8	0,0	0,2 %
HTV3	18,6	19,3	0,7	4,0 %

HTV1 = palveluksessaolopäivien lukumäärä kalenteripäivinä / 365 * (osa-aikaprosentti/100)

HTV2 = palkallisten palveluksessaolopäivien lukumäärä kalenteripäivinä / 365 * (osa-aikaprosentti/100)

HTV3 = palveluksessaolopäivien (vähennetty kaikki poissaolot) lkm kalenteripäivinä / 365 * (osa-aika-%/100)

Kumulatiiviset terveysperusteisetpoissaolopäivät/HTV1

(terveysperusteisetpoissaolot=

sairaus- ja työtaturmapoissaolot)

Muutos edelliseen vuoteen (%)

-83,2 %

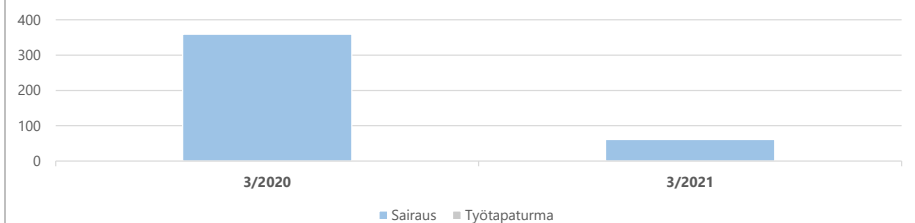
Sairauspoissaolo-%=(sis. työtaturmat)

(sairauspoissaolo-%=poissaolopäivät kum. /

(HTV1 kum. * 365))

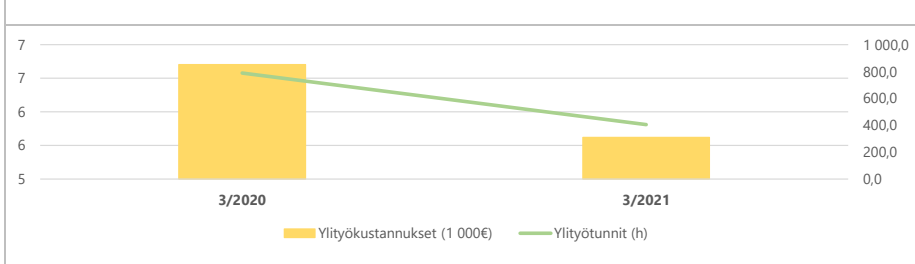
0,8 %

Kumulatiiviset terveysperusteiset (= sairaus ja työtaturma) poissaolot kalenteripäivät



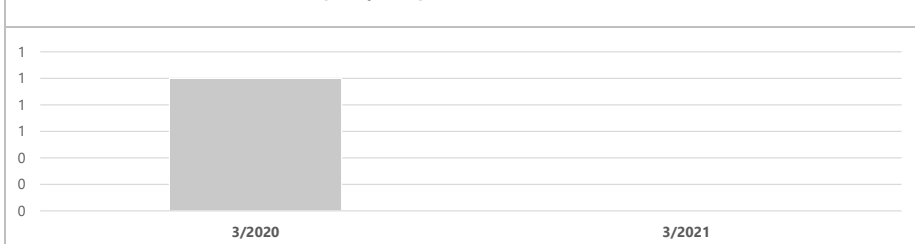
	3/2020	3/2021	Muutos	Muutos
Sairaus	359	61	-298	-83,0 %
Työtaturma	0	0	0	0,0 %
Yhteensä	359	61	-298	-83,0 %

Kumulatiiviset ylityökustannukset (1 000 €) ja -tunnit (h)



	3/2020	3/2021	Muutos	Muutos
Ylityökustannukset (1 000€)	6 704,2	5 621,7	-1 082,5	-16,1 %
Ylityötunnit (h)	788,8	405,0	-383,8	-48,7 %

Kumulatiiviset vakituisen henkilöstön päätyneet palvelussuhteet



	3/2020	3/2021	Vaiht.-%	Muutos
Vakit. päätyneet palvelussuhteet -joista eläköityneet	1	0		-100,0 %
Vakituisen henkilöstön lukumäärä	69	70		1,4 %

Vaihtuvuus% = Vakituisten päätyneet palvelussuhteet / vakituisen henkilöstön lukumäärä